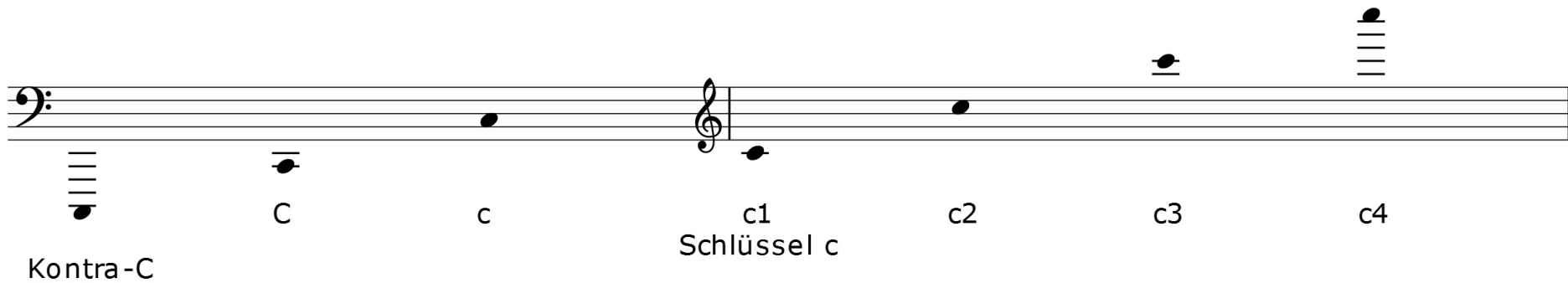


Kernbereich des Bassschlüssels

Kernbereich des Violinschlüssels



Ein normales Klavier/Keyboard hat einen so großen Tonumfang (zwischen 61 - 88 Tasten), dass man zwei verschiedene Notenschlüssel (Bass,- und Violinschlüssel) verwendet.

Im Normalfall notiert man Tonhöhen unter/gleich dem c1 im Bassschlüssel.

Im Normalfall notiert man Tonhöhen über/gleich dem c1 im Violinschlüssel.

Ausnahmen können sich durch die Aufteilung auf die Hände oder andere Faktoren ergeben.